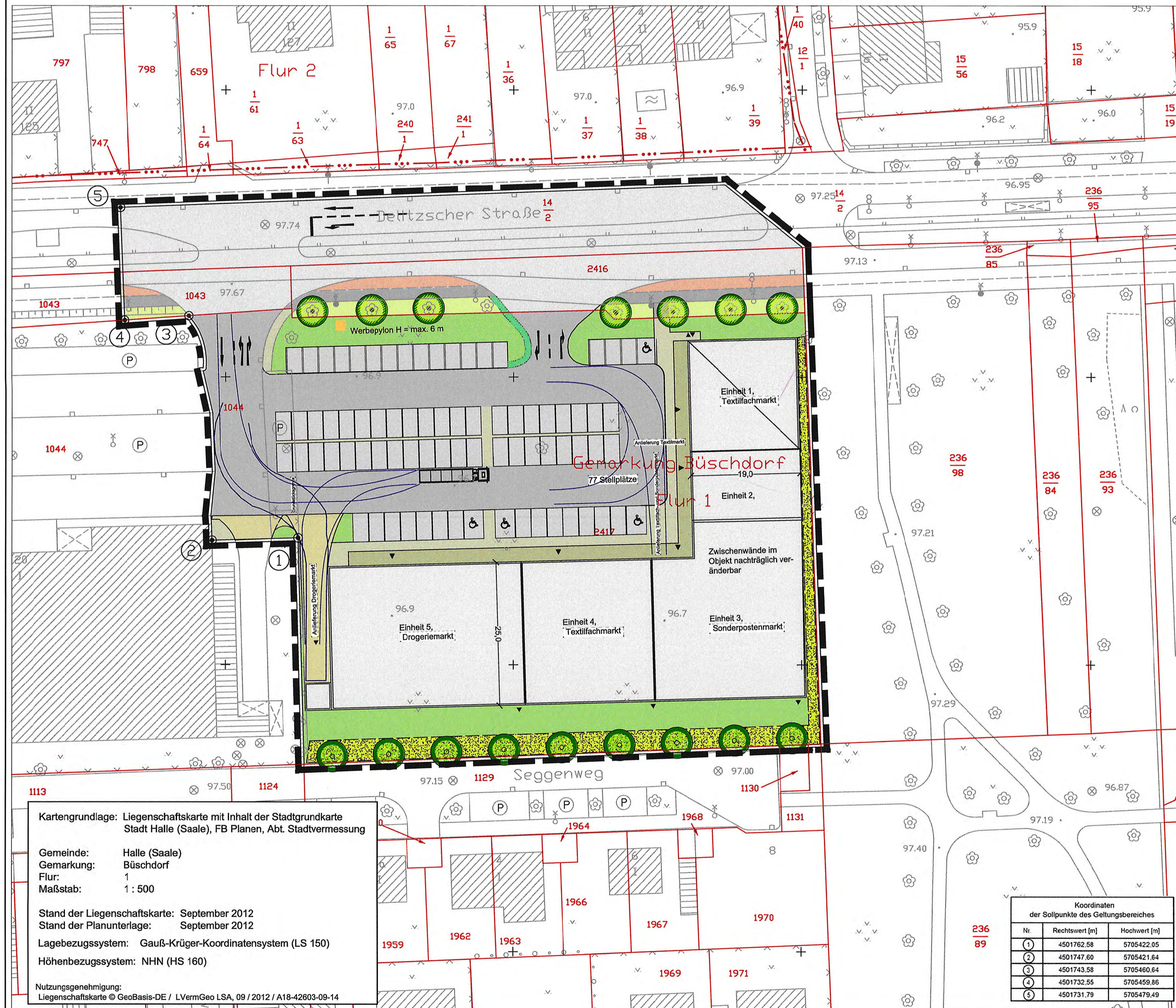




Stadt Halle (Saale) Vorhabenbezogener Bebauungsplan Nr. 156 "Zentrum Büschdorf"



Kartengrundlage: Liegenschaftskarte mit Inhalt der Stadtgrundkarte Stadt Halle (Saale), FB Planen, Abt. Stadtvermessung

Gemeinde: Halle (Saale)
 Gemarkung: Büschdorf
 Flur: 1
 Maßstab: 1 : 500

Stand der Liegenschaftskarte: September 2012
 Stand der Planunterlagen: September 2012

Lagebezugssystem: Gauß-Krüger-Koordinatensystem (LS 150)
 Höhenbezugssystem: NHN (HS 160)

Nutzungsgenehmigung:
 Liegenschaftskarte © GeoBasis-DE / LVermGeo LSA, 09 / 2012 / A18-42603-09-14

Koordinaten der Stützpunkte des Geltungsbereiches		
Nr.	Rechtswert [m]	Hochwert [m]
1	4501742.88	5765422.85
2	4501747.86	5765421.84
3	4501743.58	5765460.84
4	4501732.55	5765459.86
5	4501731.79	5765479.49

Planzeichenerklärung

- Gebäude
- Vordach
- öffentliche Verkehrsfläche, Fahrbahn
- öffentliche Verkehrsfläche, Gehweg
- öffentliche Verkehrsfläche, Radweg
- Privatstraße
- Gehweg privat
- Anlieferung
- Stellplätze
- Fahrbahnrand mit Rasengitter / Schotterterrassen befestigt, Versiegelungsgrad max. 50 %
- öffentliche Grünfläche
- private Grünfläche
- Anpflanzen von Bäumen
- Erhalt von Bäumen
- Anpflanzen von Laubhecken
- Grenze des räumlichen Geltungsbereiches des vorhabenbezogenen Bebauungsplanes und des Vorhaben- und Erschließungsplanes

Planzeichen der Kartengrundlage (auszugsweise und beispielhaft)

- Nichtöffentliches Gebäude
- Wirtschaftsgebäude
- Böschung
- Mauer
- Zaun
- Baum
- Höhenpunkt mit Höhentext
- Gemarkungsgrenze
- Flurgrenze
- Flurstücksgrenze
- Flurstücksnummer
- Stützpunkt des Geltungsbereiches

Visualisierung

Ansicht des Neubaus von Nordwesten



Ansicht des Ensembles von Nordwesten



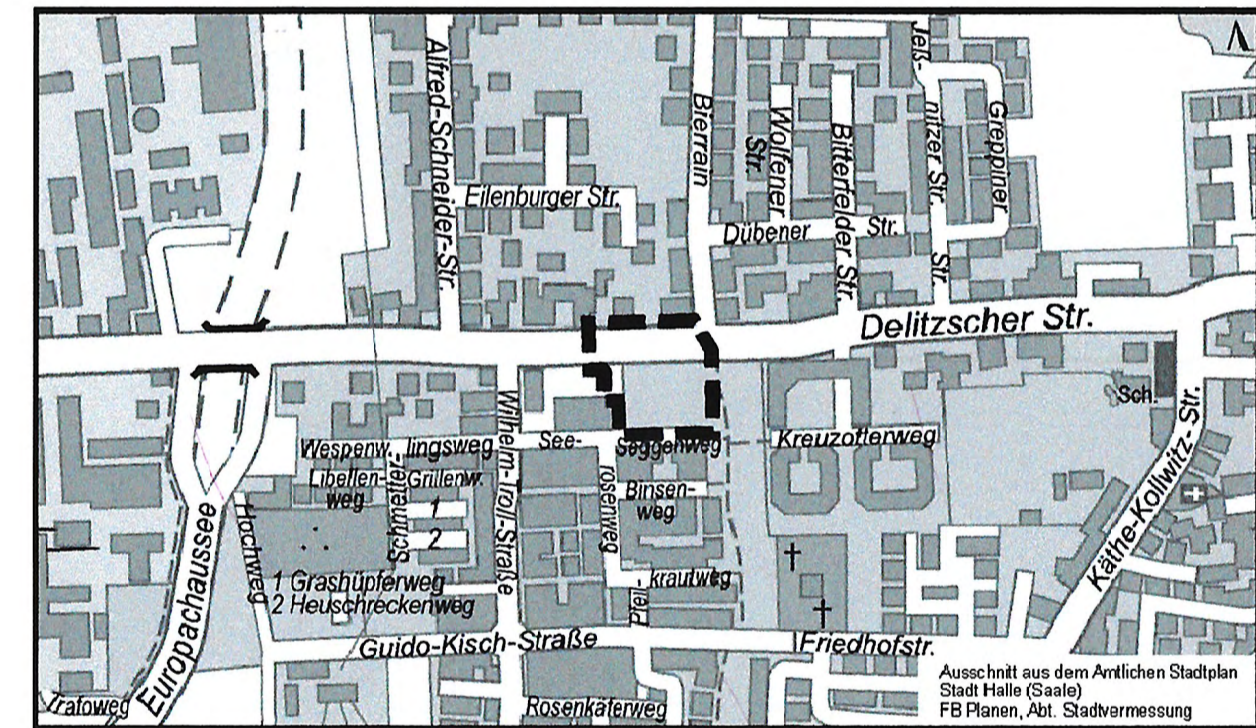
Verfahrensvermerk

Der vorhabenbezogene Bebauungsplan, bestehend aus den Plänen 1 bis 3, darin

- Plan 1, Planzeichnung (Teil A) und textliche Festsetzungen (Teil B)
- Plan 2, Vorhaben- und Erschließungsplan, Lageplan
- Plan 3, Vorhaben- und Erschließungsplan, Grundriss und Ansichten

wird hiermit als Satzung ausgefertigt.

Halle, den 12.09.2014



STADT HALLE (SAALE)

Vorhabenbezogener Bebauungsplan Nr. 156 „Zentrum Büschdorf“ Plan 2: Vorhaben- und Erschließungsplan, Lageplan

Vorhabenträger: Siewert Gewerbebau GmbH
 Georgstraße 11
 72827 Wannweil

Planungsbüro: H + B Stadtplanung
 Willy-Brandt-Str. 10
 06110 Halle (Saale)

Aktualitätsstand der Planung: 28.11.2013

Gemarkung: Büschdorf

Flur: 1

Maßstab: 1 : 500

Kartengrundlage: Liegenschaftskarte mit Inhalt der Stadtgrundkarte Stadt Halle (Saale)
 FB Planen, Abt. Stadtvermessung

Vervielfältigungen der Planunterlagen für gewerbliche Zwecke sind untersagt.