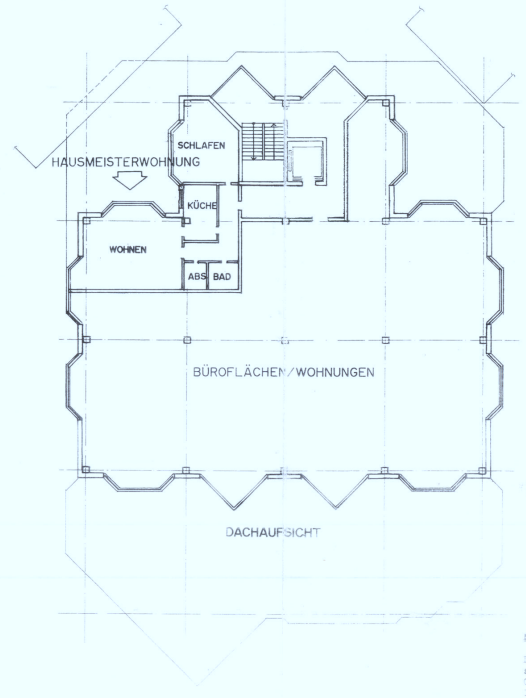
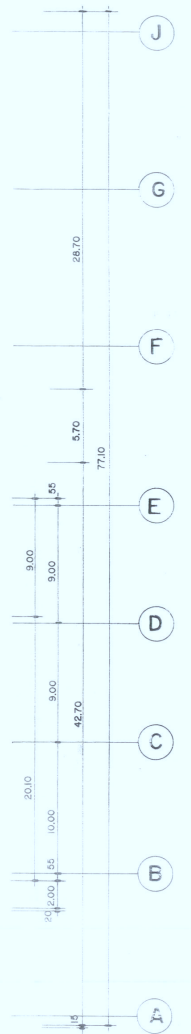
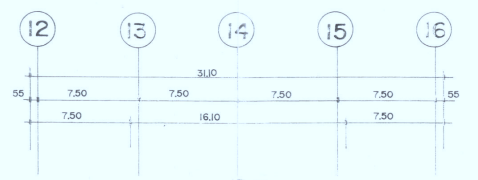


I OBERGESCHOSS

II OBERGESCHOSS



Nutzungsgebiete:
 Die eingetragenen Nutzungen entsprechen dem Vermietungsstand - Artikel 13.94
 In den Obergeschossen des Stadtteilzentrums sind, unabhängig vom Flächennutzungsplan, folgende Nutzungen zulässig:
 Dienstleistungs- und Freizeitaktivitäten
 Büropraxen
 Arztpraxen
 Wohnungen (nur 2. Obergesch.)
 Handelsflächen
 Gastronomische Bereiche
BLATT : 3

STADTTEILZENTRUM
 HALLE HEIDE - NORD

LIT 19.03.94 JA UMMESSUNG		PROJEKT NR. 443	
<p>Architekturbüro W. Küssnerhaus Sommerweg 31-33 23616 WITTMORF TEL. 0571-82066-0 FAX 0571-808330</p>			
<p>ANLAGE 3 zum Vorhaben- und Erschließungsplan Nr. 22 STADTTEILZENTRUM HEIDERING</p>		<p>403-I-003 A</p>	
<p>1:1000 OKTOBER 1994</p>		<p>II OBERGESCHOSS</p>	

URSCHRIFT

