

Mitten in der Stadt.

Zukunftsstandort Saline-Insel Halle.

Zehntausende Menschen durchfahren jeden Tag die Saline-Insel. Sie liegt mitten in der Stadt Halle zwischen Neustadt und alter Stadt – und dennoch für viele abseits. Das soll sich ändern. Die größte der halleschen Saale-Inseln hat eine bewegte Geschichte hinter sich: Erst Niemandsland vor der Stadt, dann wirtschaftliches Kraftzentrum, danach Bedeutungsverlust und Umbau. Aber die Insel hat auch eine spannende Zukunft vor sich. Die Chancen sind da, sie müssen ergriffen werden. Warum das so ist und wie der Weg in die Zukunft aussehen kann, wird hier gezeigt.

Gehen Sie mit!

Dr. Friedrich Busmann, Stadtplaner

Inhaltsverzeichnis:

Kurzanleitung	2 - 3
Screenshots	
Der Hafen	4
Das Salineensemble	5
Das Gasometer	6
Die Brücken	7
Impressum	8

Kurzanleitung und Systemanforderungen

Minimale Systemanforderungen

PC oder Macintosh mit Core2Duo Prozessor 2,2 GHz

PC mit AMD Athlon X2 4400+ 2,2 GHz

Grafikkarte: Nvidia 8800gt oder ATI 1950xt

2 GB DDR2 Arbeitsspeicher

Betriebssystem: Windows XP oder Mac OS 10.5

Unity Web Player

Empfohlene Systemanforderungen

PC oder Macintosh mit Core2Quad Prozessor 2,4 GHz

PC mit AMD Athlon X4 2400 2,4 GHz

Grafikkarte: Nvidia 250gt oder ATI HD 4700

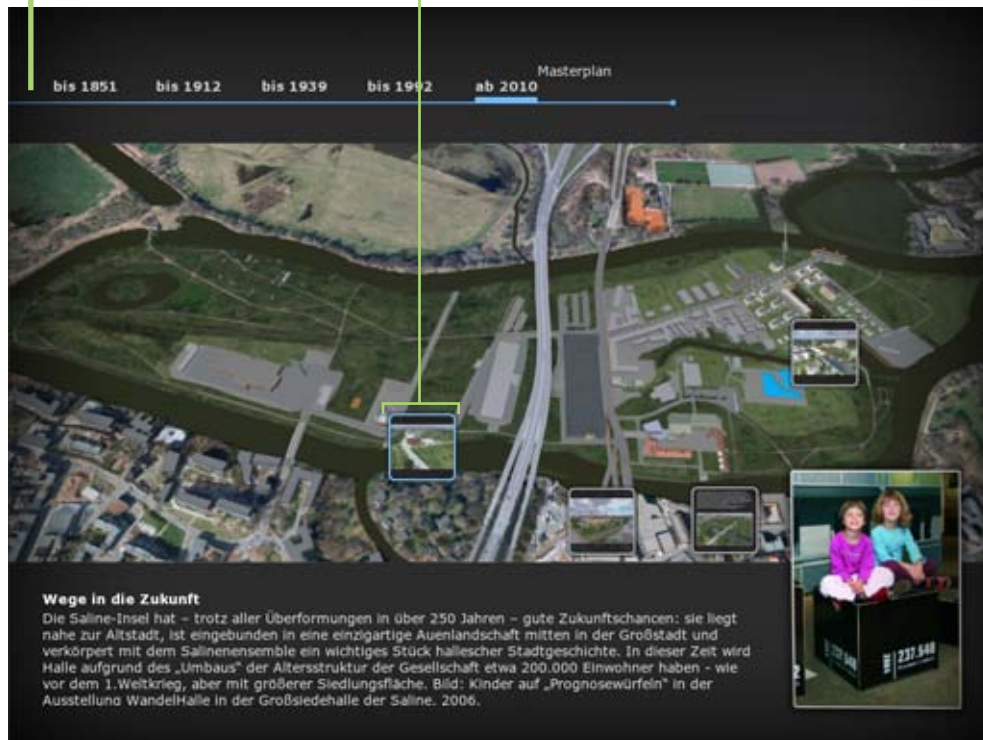
4 GB DDR2 Arbeitsspeicher

Betriebssystem: Windows XP oder Mac OS 10.5

Unity Web Player

Bilder aus dem aktuellen Zeitschnitt werden auf Klick vergrößert dargestellt

Zeitleistennavigation



Selbst die Insel erkunden

Navigation

Hauptmenü



Der Hafen



Das Salineensemble



Der Gasometer



Die Salinebrücken



IMPRESSUM

MEDIALE PRODUKTION UND PRÄSENTATION

Prof. Bernd Hanisch, Daniel Ackermann.
Institut Computer Art & Design e.V.
Burg Giebichenstein

BERATUNG KONZEPT UND TEXTE

Dr. Friedrich Busmann, Stadtplaner, IBA-Koordinierung Halle (Saale)

BERATUNG STADT- UND LANDSCHAFTSPLANUNG

Simone Trettin, Landschaftsplanerin, Stadtplanungsamt Halle (Saale)

BERATUNG ARCHITEKTUR

Mathias Dreßler, Dipl.Ing.Architekt
Stefan Kluth, Dirk Schuhmann, Dipl.Ing.Architekten
Tobias Brox, Dipl.Ing.Architekt

KARTOGRAPHISCHE GRUNDLAGEN UND BILDREDAKTION

Christian Dette, Michael Schulze.
Institut für Geowissenschaften Martin-Luther-Universität Halle-Wittenberg

HISTORISCHE BILDER UND KARTEN

Stadtarchiv Halle (Saale)

LUFTBILDER

Amt für Vermessung und Geodaten, Halle (Saale)

IM AUFTRAG DER STADT HALLE,
Dezernat Planen und Bauen und der Stadtmarketing Halle (Saale) GmbH.

© 2010

Anschrift Institut CA&D:

Burg Giebichenstein
Hochschule für Kunst und Design Halle
Institut CA&D
PSF 200252
06003 Halle (Saale)