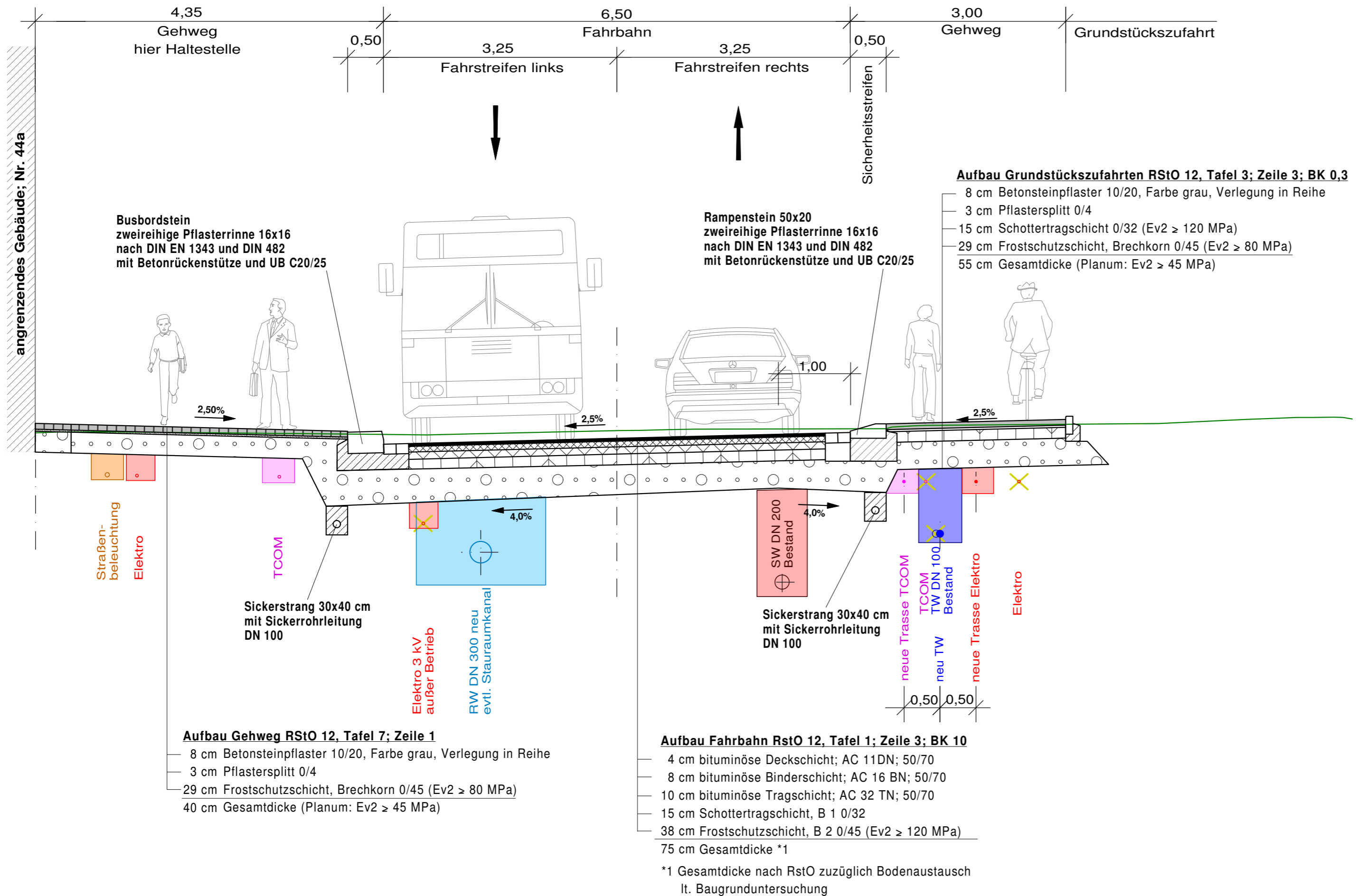


**Straßenquerschnitt Salzmünder-Straße**  
 Bauanfang "Am Brunnen" bis Knoten Salzmünder Straße / Lieskauer Straße / Ölsner-Str.  
 Referenzstation 0+095,00 m



Zustand	Art der Änderung	Datum	Zeichen

Planungsbüro  Ingenieurguppe Steinbrecher + Partner	Planverfasser	Datum	Zeichen
	bearbeitet	07/2014	JSC
	gezeichnet	07/2014	MSC
	Unterschrift Planverfasser		

FACHBEREICH PLANEN  HÄNDELSTADT

Vorplanung  
 Straßenquerschnitt  
 Stat. 0+095,00 m  
 Variante 2  
 14.1

Ausbau Salzmünder Straße	geprüft	Datum	Zeichen
von Am Brunnen bis Heidebahnhof	genehmigt		
Unterschrift(en)			

Aufgestellt:	
Halle, den	